

ENDSPURT - SPAREN SIE 3-FACH!

Noch dieses Jahr zum Preis von 2020 bestellen, KfW-Zuschuss Einbruchschutz sichern, Montage und Zahlung erfolgt 2021 (bis 31. März), die MwSt. Differenz übernehmen wir!



ALUMINIUM-HAUSTÜREN
MIT EINSATZFÜLLUNG ODER AUFSATZFÜLLUNG

MADE IN GERMANY



KOMPAKT

WÄHLEN SIE ZWISCHEN
10 ALUMINIUM TÜREN
MIT EINSATZFÜLLUNG

KLASSIK

WÄHLEN SIE ZWISCHEN
20 ALUMINIUM TÜREN
MIT EINSATZFÜLLUNG
(OPTIONAL MIT AUFSATZ-
FÜLLUNG GEGEN AUFPREIS)



MIT EINSATZFÜLLUNG

Bei der Einsatzfüllung bleibt der Flügelrahmen von beiden Seiten komplett sichtbar.

U_d-WERTE BIS
1,15 W/(m²K)

bei geschlossener Ausführung

- 3-fach Verglasung
- U_g Füllungsverglasung 0,8
- Füllungsstärke 42 mm



E 1
U_d-Wert 1,23¹⁾
Farbe Verkehrsweiß



E 10
U_d-Wert 1,23¹⁾
Farbe Graualuminium



E 11
U_d-Wert 1,23¹⁾
Farbe Weinrot



E 16
U_d-Wert 1,23¹⁾
Farbe Anthrazitgrau



E 17
U_d-Wert 1,23¹⁾
Farbe Braun



D20201 | 00
Farbe Tannengrün/
Verkehrsweiß



D20203 | 00
Farbe Verkehrsweiß



D20206 | 00
Farbe Stadelholz



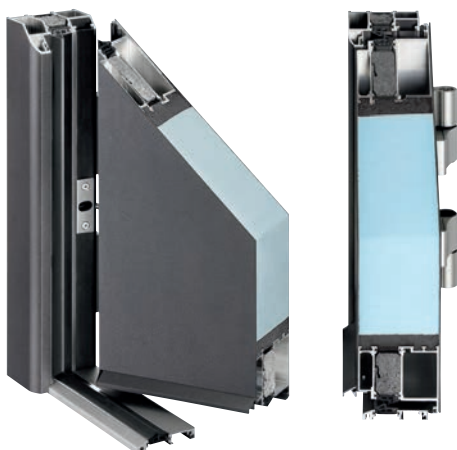
B20201 | 00
Farbe Verkehrsweiß



A20205 | 00
Farbe Graualuminium

ALL-INCLUSIVE

WÄHLEN SIE ZWISCHEN
24 ALUMINIUM TÜREN
MIT EINSATZFÜLLUNG



MIT AUFSATZFÜLLUNG

Bei der Aufsatzfüllung verdeckt die Türfüllung den kompletten äußeren und inneren Flügelrahmen. Neben den optischen Vorzügen bieten Aufsatzfüllungen ein hohes Maß an Wärmeschutz.

U_d-WERTE BIS
0,71 W/(m²K)

bei geschlossener Ausführung

- 3-fach Verglasung
- U_g Füllungsverglasung 0,5
- Füllungsstärke 94 mm



A 3
U_d-Wert **0,81**¹⁾
Farbe Weissaluminium)



A 12335
U_d-Wert **0,89**¹⁾
Farbe Verkehrsweiß/
Wenge



A 12480
U_d-Wert **0,80**¹⁾
Farbe Effektlack



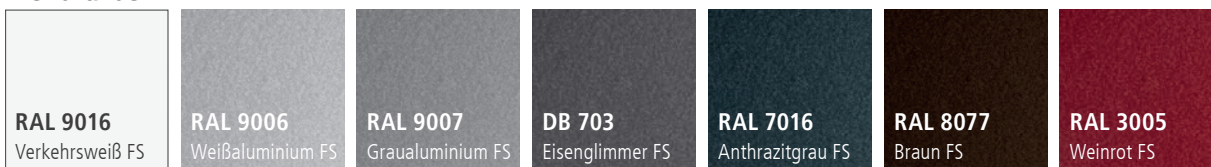
A 12552
U_d-Wert **0,83**¹⁾
Farbe Anthrazitgrau/
Altholz



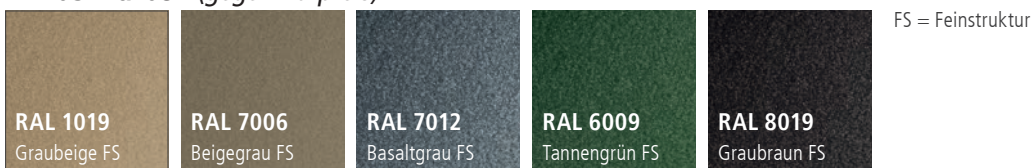
A 12560
U_d-Wert **0,71**¹⁾
Farbe Weinrot

FARBEN

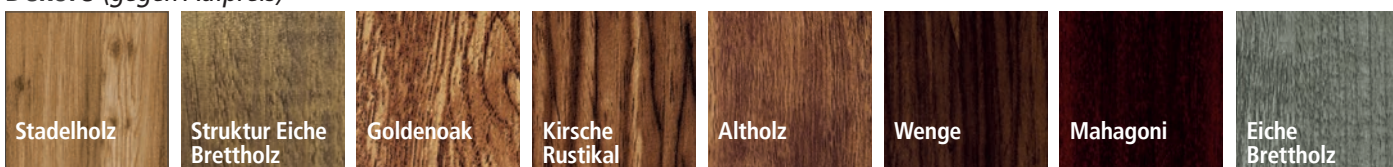
Trendfarben



Exklusivfarben (gegen Aufpreis)



Dekore (gegen Aufpreis)



GRUNDAUSSTATTUNG

- Standardgrößen bei Einsatzfüllungen und bei beidseitigen Aufsatzfüllungen
Maximalmaß B 1.150 x H 2.240 mm
Mindestmaß B 900 x H 1.990 mm
- Farbe
1-farbig innen und außen in den abgebildeten 7 Trendfarben
- Edelstahl-Griffstange
800 mm mit schrägen Stützen



Riegelhakenschloß 3-fach mit 2 Schwenkhaken und einem Hauptriegel



3 Dichtungsebenen garantieren optimalen Schutz gegen Wärmeverlust durch Zugluft



Profilsystem Arcade
(Türrahmen bündig)

ODER



Profilsystem Symphonie
(Türrahmen abgerundet)



3 zweiteilig, aufliegende Türbänder, dreidimensional verstellbar, in EV1 silber eloxiert (bei RAL 8077 Bänder in dunkelbronze eloxiert)



2 Bolzensicherungen im oberen und unteren Bereich verhindern das Aushebeln des Türflügels (Einbruchschutz)



Stabile Eckverbindungen; Profile auf Gehrung verschraubt, verklebt und verbolzt



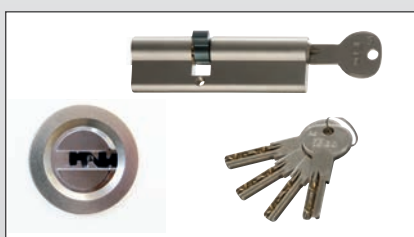
Wandstärke bis 3 mm bietet einen sicheren Halt für Schloss und Bandbolzen



Verdeckt liegende Montagenuut



Bodenschwelle thermisch getrennt mit Anschlag- und Mitteldichtung



Rundrosette aus Edelstahl auf der Außenseite Profilylinder mit Not- und Gefahrenfunktion inkl. 5 Schlüsseln



Innendrucker mit ovaler Rosette in EV1 silber eloxiert (bei RAL 8077 Drucker in dunkelbronze eloxiert)

EINBRUCHSCHUTZ –
WIR SIND PARTNER DER
INITIATIVE K-EINBRUCH



Öffnungszeiten:

Gerne beraten wir Sie in unserer Ausstellung, aufgrund der aktuellen Lage bitten wir jedoch um telefonische Terminvereinbarung.